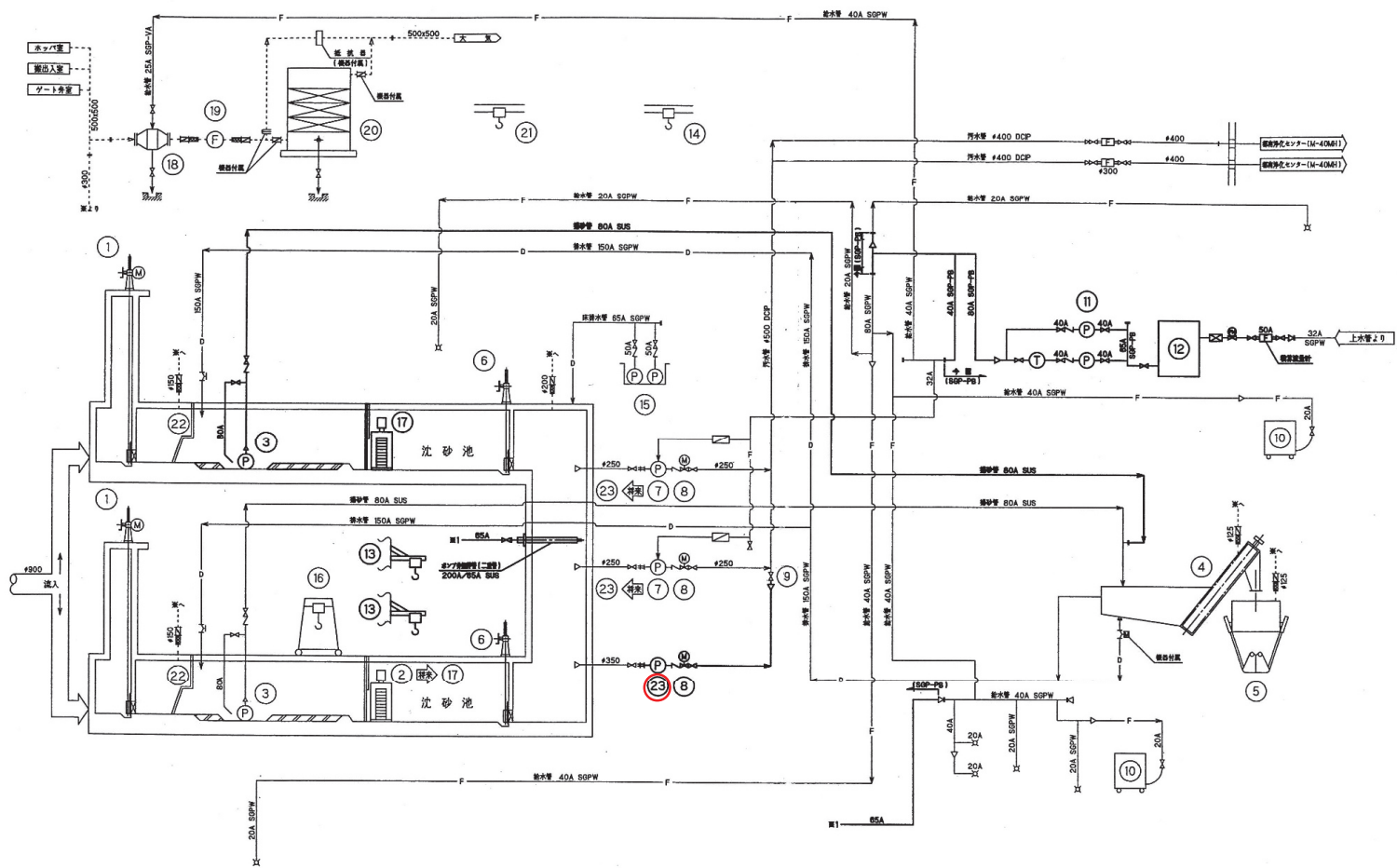


岩手県北上川上流流域下水道事務所	
高田ポンプ場(主ポンプ設備)No.3污水ポンプほか点検整備業務委託	
全8枚中の1	高田ポンプ場 一般平面図
令和8年度	縮尺:NONE



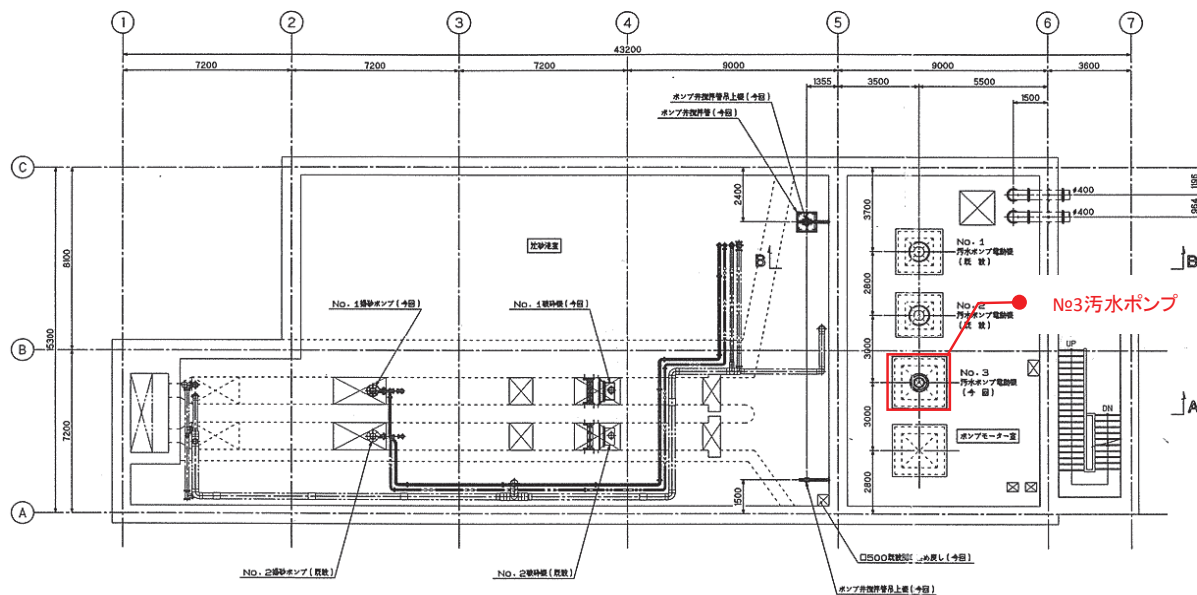
記号	名称
—	汚水管
—	給水管
—	排水管
—	空気管
—	脱臭ダクト
◇	止り弁
▽	逆止弁
⊕	安全弁
⊗	電動仕切弁
⊙	電磁弁
⊗	ダイヤフラム弁
⊗	たわみ継手
⊗	ダンパー
⊗	スライドダンパー
⊗	電動ボール弁
⊗	ボール弁
⊗	空水圧調整弁
⊗	電磁流量計
⊗	フローリレー
⊗	取水栓

機器番号	①	②	③	④	⑤	⑥	⑦	⑧	⑨	⑩	⑪	⑫
機器名称	沈砂池流入ゲート	スクリーン付砂池	曝気槽	沈砂池	沈砂池	沈砂池	汚水ポンプ	汚水ポンプ	汚水ポンプ	汚水ポンプ	汚水ポンプ	汚水ポンプ
形式	電動開閉式横軸式	電動開閉式横軸式	電動開閉式横軸式	電動開閉式横軸式	電動開閉式横軸式	電動開閉式横軸式	電動開閉式横軸式	電動開閉式横軸式	電動開閉式横軸式	電動開閉式横軸式	電動開閉式横軸式	電動開閉式横軸式
仕様	600mmX900mmH	6.25m <sup>2</sup> /s	1000mm <sup>2</sup> /s	1.0m <sup>2</sup> /s	1.5kW	1.5kW	1200mmX1500mm	1200mmX1500mm	1200mmX1500mm	1200mmX1500mm	1200mmX1500mm	1200mmX1500mm
出力 (kW)	1.5kW	3.7kW	22kW	2.2kW	2.2kW	2.2kW	45kW	45kW	45kW	45kW	45kW	45kW
主要寸法 (mm)	2	2	2	2	2	2	2	2	2	2	2	2
備考	電動スクリーン付											

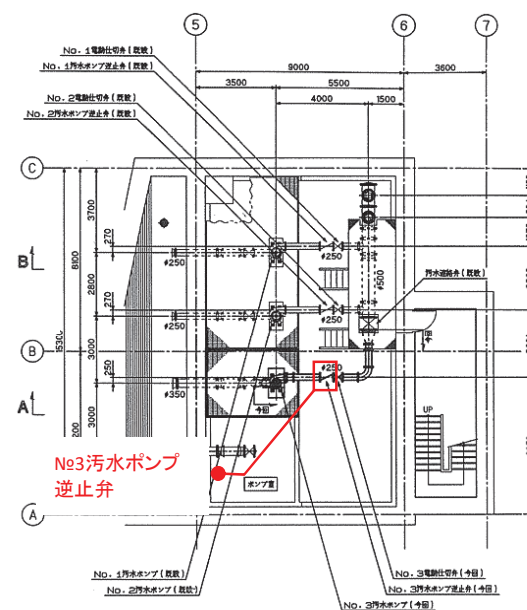
機器番号	⑬	⑭	⑮	⑯	⑰	⑱	⑲	⑳	㉑	㉒	㉓
機器名称	ポンプ用スクリーン	汚水ポンプ	曝気槽	曝気槽	曝気槽	曝気槽	曝気槽	曝気槽	曝気槽	曝気槽	曝気槽
形式	電動開閉式横軸式	電動開閉式横軸式	電動開閉式横軸式	電動開閉式横軸式	電動開閉式横軸式	電動開閉式横軸式	電動開閉式横軸式	電動開閉式横軸式	電動開閉式横軸式	電動開閉式横軸式	電動開閉式横軸式
仕様	6.5tonX900mm	6.5tonX900mm	6.5tonX900mm	6.5tonX900mm	6.5tonX900mm	6.5tonX900mm	6.5tonX900mm	6.5tonX900mm	6.5tonX900mm	6.5tonX900mm	6.5tonX900mm
出力 (kW)	3.7kW	3.7kW	3.7kW	3.7kW	3.7kW	3.7kW	3.7kW	3.7kW	3.7kW	3.7kW	3.7kW
主要寸法 (mm)	2	2	2	2	2	2	2	2	2	2	2
備考	電動スクリーン付										

岩手県北上川上流流域下水道事務所  
 高田ポンプ場(主ポンプ設備)No.3汚水ポンプほか点検整備業務委託  
 全8枚中の2  
 令和8年度

フローシート  
 縮尺:NONE

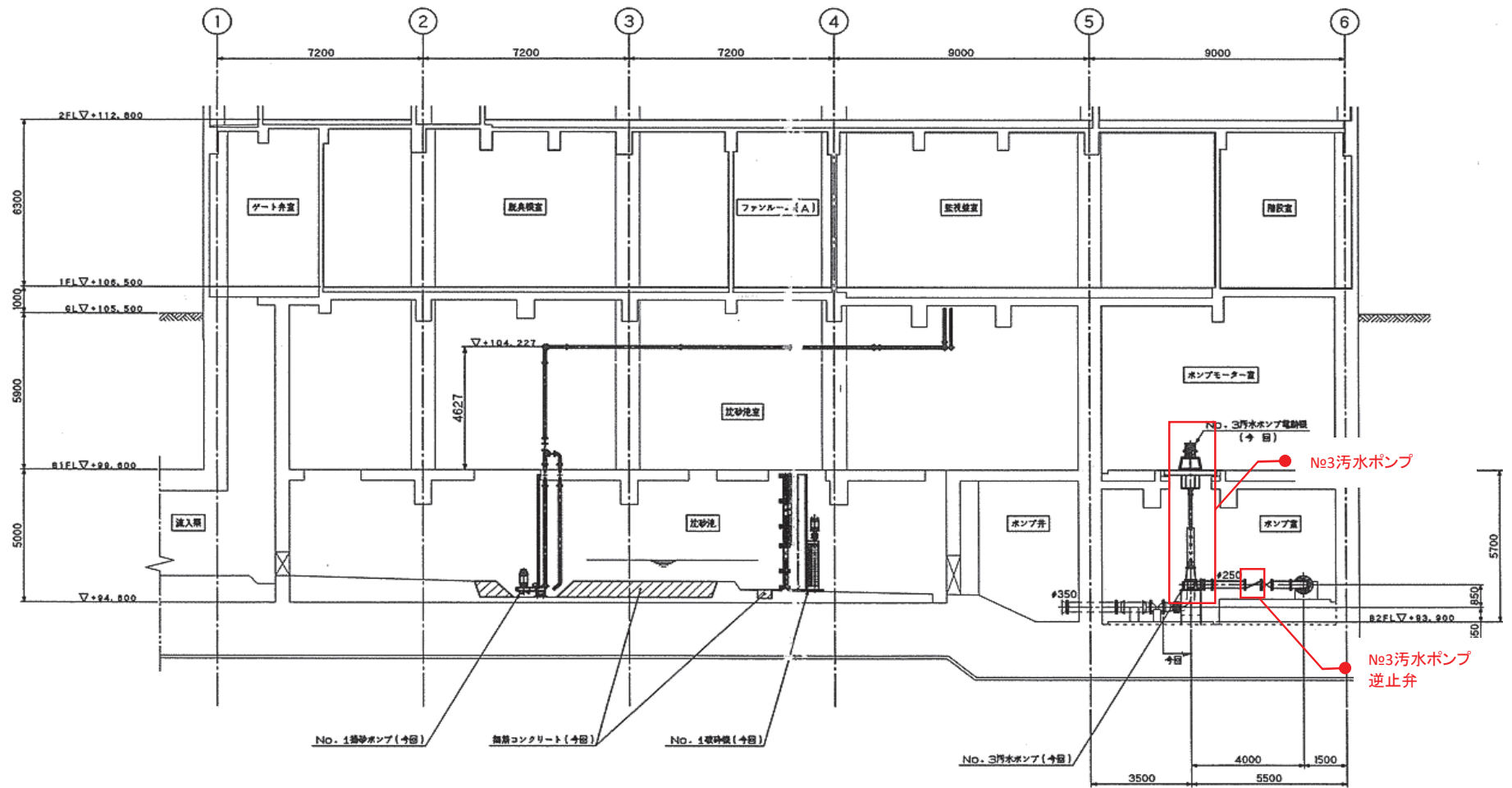


地下1階機器配置平面図  
S=1:100

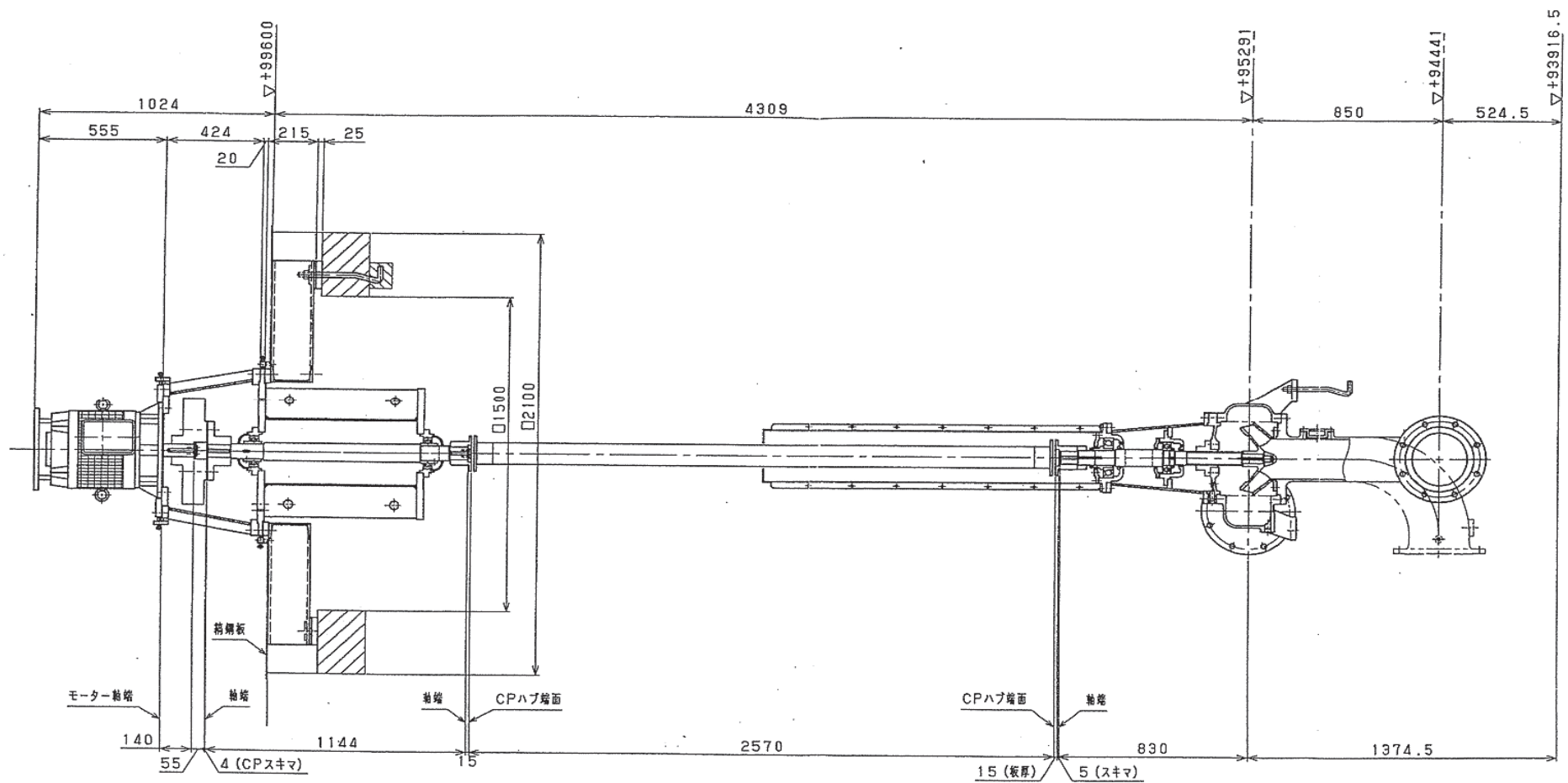


地下2階機器配置平面図  
S=1:100

岩手県北上川上流流域下水道事務所	
高田ポンプ場(主ポンプ設備)No.3汚水ポンプほか点検整備業務委託	
全8枚中の3	機器配置平面図
令和8年度	縮尺:NONE

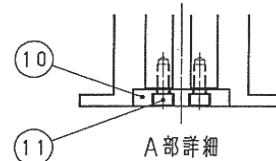
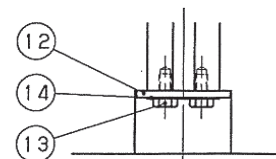
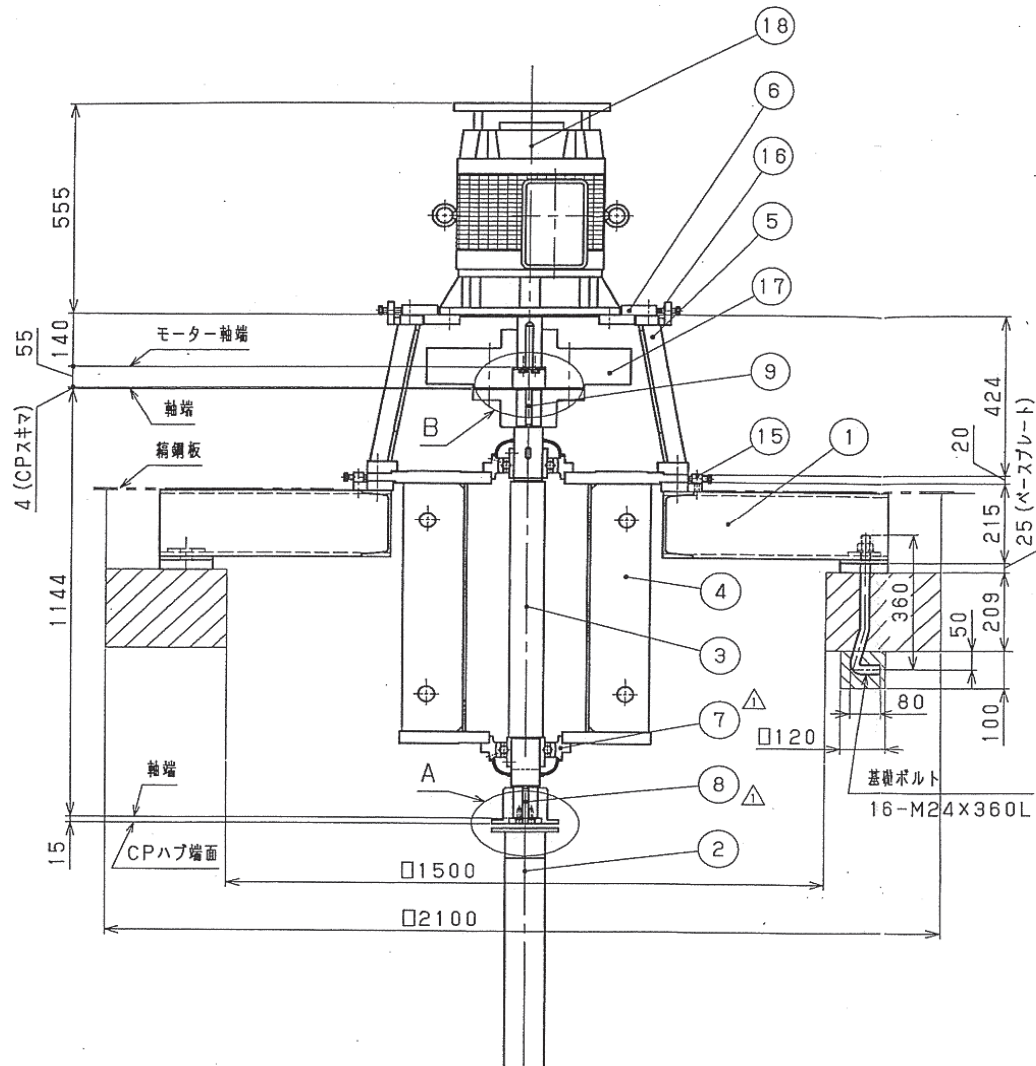


岩手県北上川上流流域下水道事務所	
高田ポンプ場(主ポンプ設備)No.3汚水ポンプほか点検整備業務委託	
全8枚中の4	機器配置断面図
令和8年度	縮尺:NONE

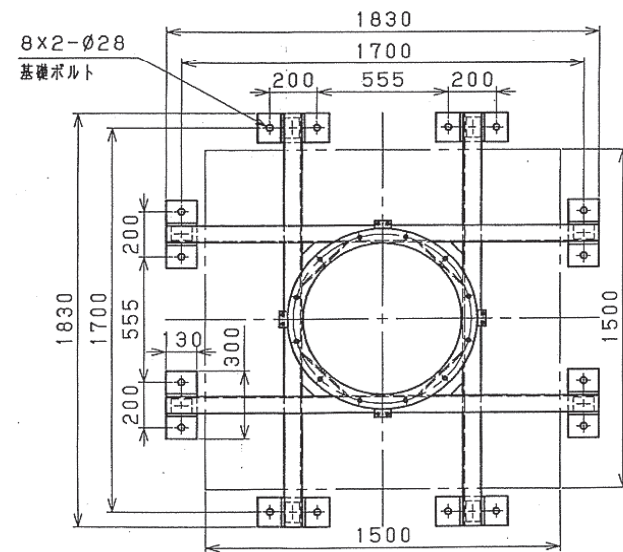


岩手県北上川上流流域下水道事務所	
高田ポンプ場(主ポンプ設備)No.3汚水ポンプほか点検整備業務委託	
全8枚中の5	No.3汚水ポンプ外形図
令和8年度	縮尺:NONE

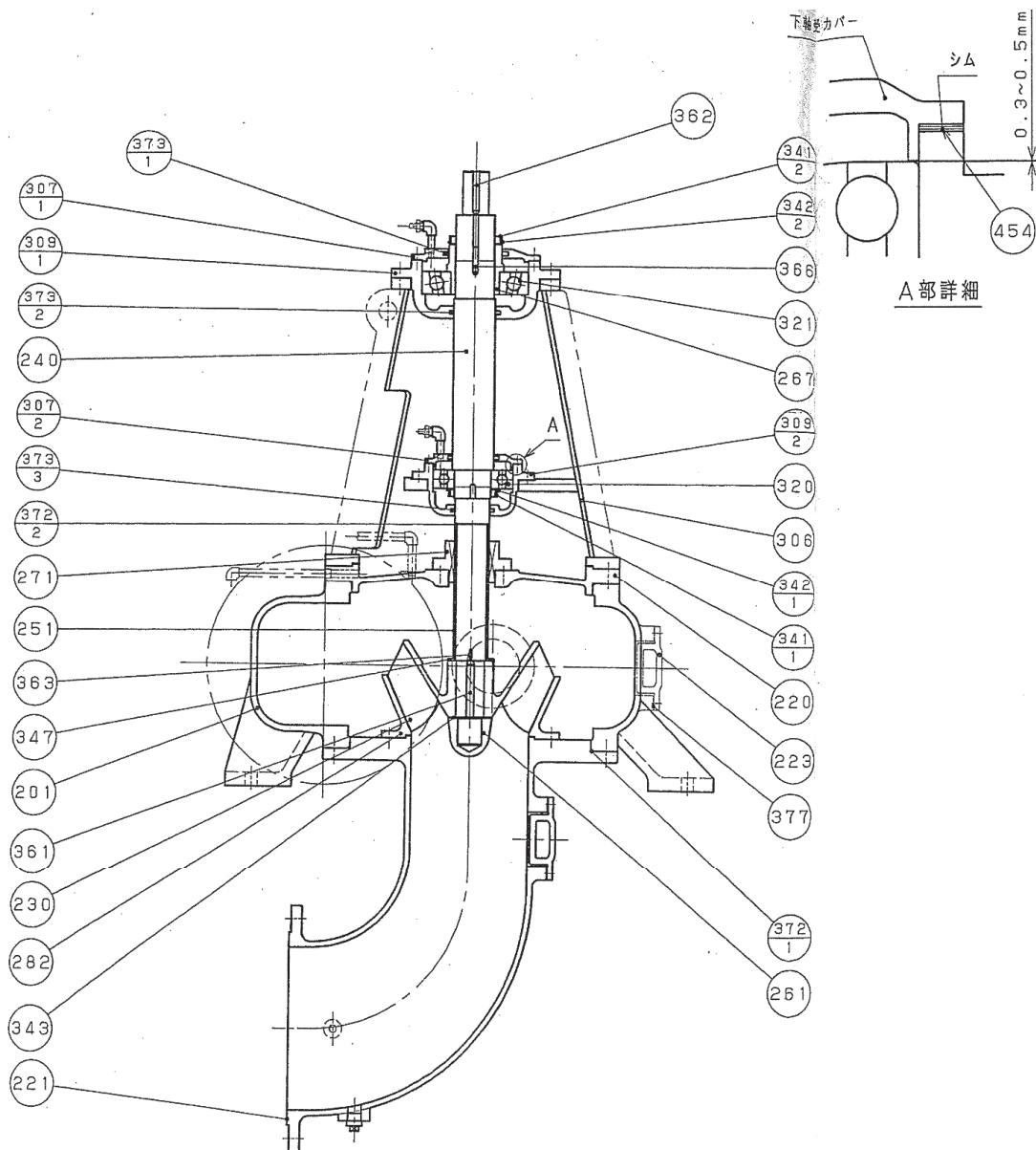




18	電動機	—	1	
17	フライホイール兼用軸継手	S45C	1	$GD^2=20\text{kgf}\cdot\text{m}^2$
16	六角ボルト (ジャッキ用)	SS400	4	
15	ジャッキ用金具	SS400	4s	
14	阻止め座金	SS400	1	
13	六角ボルト	SS400	2	
12	スラストカラー	SS400	1	
11	六角穴付ボルト	SCM435	2	
10	プレート	S45C	1	
9	キー (2)	S45C	1	
8	キー (1)	S45C	1	
7	軸受ユニット	市販	2s	CUCFS314C
6	モーター台 (2)	SS400	1	
5	モーター台 (1)	SS400	1	
4	上部軸受箱	SS400	1	
3	上部主軸	S45C	1	
2	中間軸継手	—	1s	
1	架台	SS400	1	
番号	部品名称	材質	個数	備考

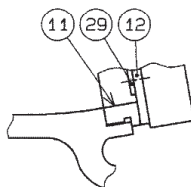
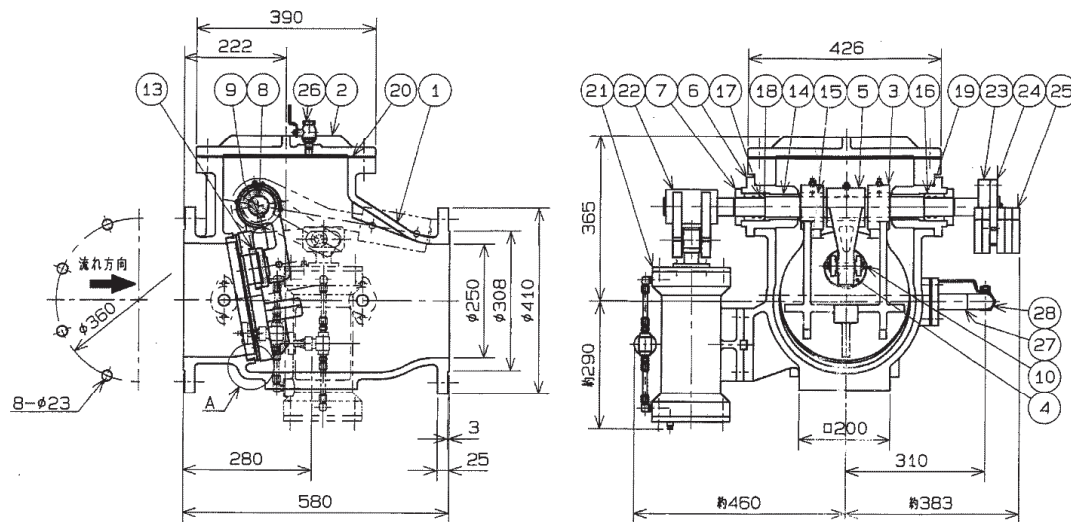


岩手県北上川上流流域下水道事務所	
高田ポンプ場 (主ポンプ設備) No.3汚水ポンプほか点検整備業務委託	
全8枚中の6	No.3汚水ポンプ組立図 (参考図)
令和8年度	縮尺: NONE



454	シム	SUS304	1	s	
377	シートパッキン	CR	2		
373-3	フェルトリング (3)	フェルト	1		D82xd65x6t
373-2	フェルトリング (2)	フェルト	2		D94xd75x7t
373-1	フェルトリング (1)	フェルト	1		D111xd90x8.5t
372-2	継ぎ丸ゴム (2)	CR	1		φ54xw2.3
372-1	継ぎ丸ゴム (1)	CR	2		φ335xw4
366	アダプターキー	S45C	1		
363	スリーブキー	SUS304	1		
362	軸継手キー	S45C	1		
361	羽根車キー	SUS304	1		
347	リングプレート	SUS304	1		
343	羽根車座金	SUS304	1		
342-2	軸受座金 (2)	市販	1		AW14
342-1	軸受座金 (1)	市販	1		AW14
341-2	軸受ナット (2)	市販	1		AN14 (左ネジ)
341-1	軸受ナット (1)	市販	1		AN14 (右ネジ)
321	玉軸受	市販	1		#7318B
320	玉軸受	市販	1		#6314
309-2	下軸受箱	FC200	1		
309-1	上軸受箱	FC200	1		
307-2	下軸受カバー	FC200	1		
307-1	上軸受カバー	FC200	1		
306	軸受支持台	SS400	1		
282	吸込ライナー	SUS304	1		
271	メカニカルシール	日本ビラー	1	s	
267	軸受アダプター	S45C	1		
261	羽根車ナット	SUS304	1		
251	スリーブ	SUS304	1		
240	土軸	SUS403	1		
230	羽根車	SCS13	1		
223	点検カバー	FC250	2		
221	吸込曲管	FC250	1		
220	ケーシングカバー	FC250	1		
201	ケーシング	FC250	1		
品番	名 称	材 質	個数	適 用	

岩手県北上川上流流域下水道事務所	
高田ポンプ場 (主ポンプ設備) No.3汚水ポンプほか点検整備業務委託	
全8枚中の7	No.3汚水ポンプ上部軸受組立図 (参考図)
令和8年度	縮尺: NONE



A部詳細

29	シート押え	SUS304	1	
28	バイパス弁	SCS13	1	25A
27	バイパス管	SUS304	1s	
26	空気抜き	C3604BE	1	
25	ウエイト	SS400	1s	
24	ウエイトアーム	SS400	1	
23	ウエイトアームホルダー	SS400	1	
22	ダッシュポットアーム	SS400	1	
21	ダッシュポット		1s	φ105×175型
20	ガスケット	SBR	1	
19	リング	NBR	2	
18	リング	NBR	2	
17	リング	NBR	4	
16	リングケース	CAC405	2	
15	プッシュ	CAC405	2	
14	軸受	CAC405	2	
13	小弁シート	SUS304	1	
12	主弁シート	CR	1	
11	弁箱シート	SUS304	1	
10	ピン	SUS304	1	
9	キー	SUS304	1	
8	弁棒	SUS403	1	
7	リングケース押え	FC200	2	
6	軸受ホルダー	FCD450-10	2	
5	小弁アーム	FCD450-10	1	
4	小弁	SCS13	1	
3	主弁	FC200	1	
2	ふた	FC200	1	
1	弁箱	FC200	1	
品番 PARTS NO.	部 品 名 称 NAME OF PARTS	材 料 MATERIAL	数 量 NO. REQD	備 考 REMARKS

岩手県北上川上流流域下水道事務所	
高田ポンプ場(主ポンプ設備)No.3污水ポンプほか点検整備業務委託	
全8枚中の8	No.3污水ポンプ逆止弁組立図(参考図)
令和8年度	縮尺:NONE